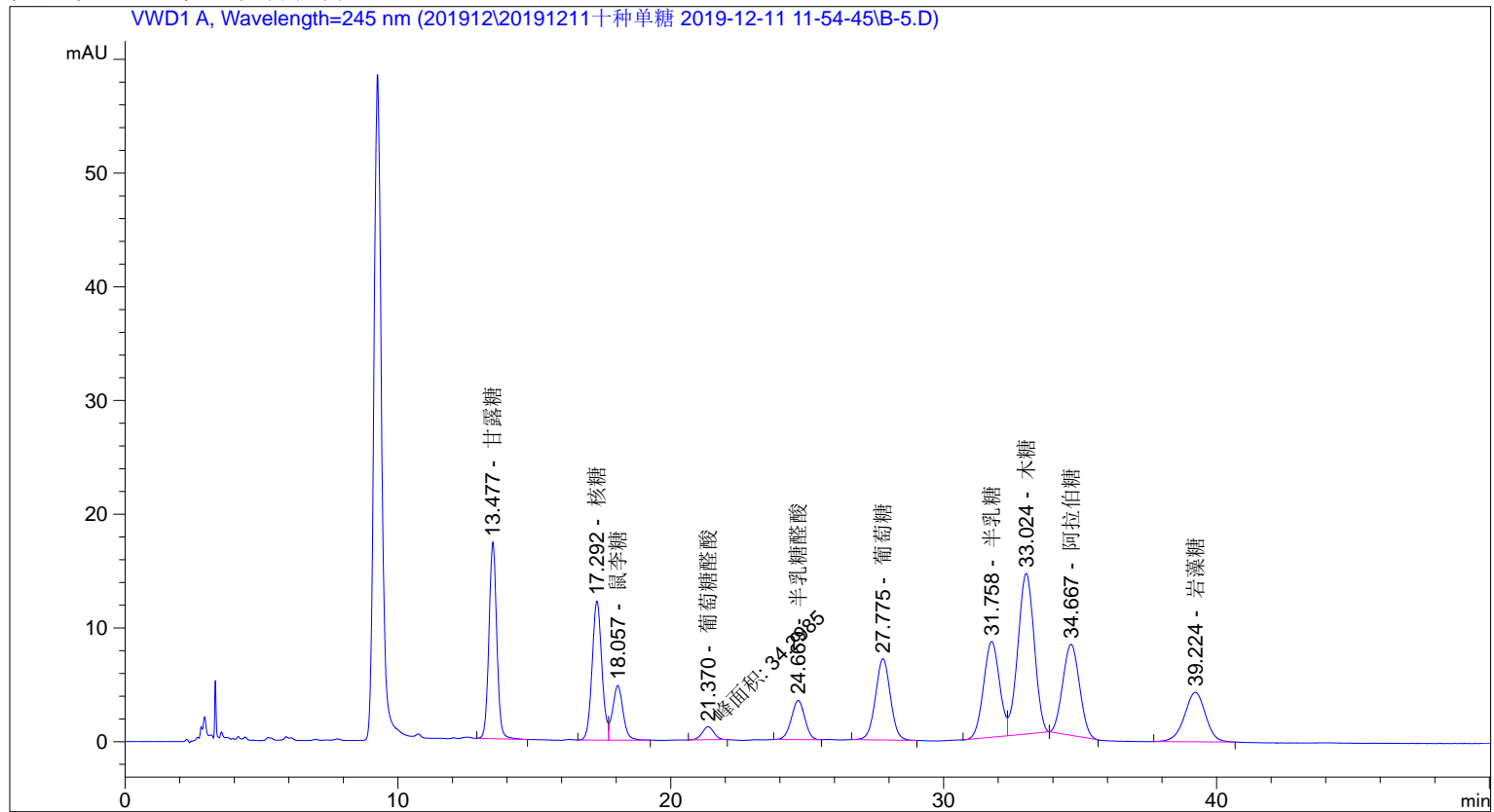


样品名称: B-5

```

=====
操作者      :                               序列行 :    3
仪器        : 仪器 1                       位置   : 样品瓶 2
进样日期    : 2019/12/11 13:47:12          进样次数 :    1
                                           进样量  : 10.000 µl
采集方法    : D:\CHEM32\1\DATA\201912\20191211十种单糖 2019-12-11 11-54-45\单糖组成.M
最后修改    : 2019/12/11 13:14:58
              (调用后修改)
分析方法    : D:\CHEM32\1\CHULIFANGFA\201912\20191212十种单糖.M
最后修改    : 2019/12/12 14:22:57
附加信息: 峰已手动积分
  
```



=====

外标法报告

=====

```

排序      :      信号
校正数据修改时间 :      2019年12月12日 13:50:58
乘积因子:      :      1.0000
稀释因子:      :      1.0000
内标使用乘积因子和稀释因子
  
```

信号 1: VWD1 A, Wavelength=245 nm

保留时间 [min]	类型	峰面积 [mAU*s]	含量/峰面积	含量 [ng/ul]	组	名称
13.477	BB	343.96527	1.95521e-2	6.72526		甘露糖
17.292	BV	302.96646	1.98323e-2	6.00852		核糖
18.057	VB	128.57773	4.94130e-2	6.35342		鼠李糖
21.370	MM	34.29849	1.70258e-1	5.83959		葡萄糖醛酸
24.669	BB	118.16373	5.61722e-2	6.63751		半乳糖醛酸
27.775	BB	271.27560	2.35103e-2	6.37776		葡萄糖
31.758	BV	341.49057	1.91844e-2	6.55129		半乳糖
33.024	VB	590.63464	2.16313e-2	12.77622		木糖
34.667	BB	342.20941	1.84120e-2	6.30075		阿拉伯糖
39.224	BB	233.84241	2.90839e-2	6.80104		岩藻糖

总量: 70.37136

1警告或错误 :

警告: 校正警告(参见校正列表)

=====
*** 报告结束 ***