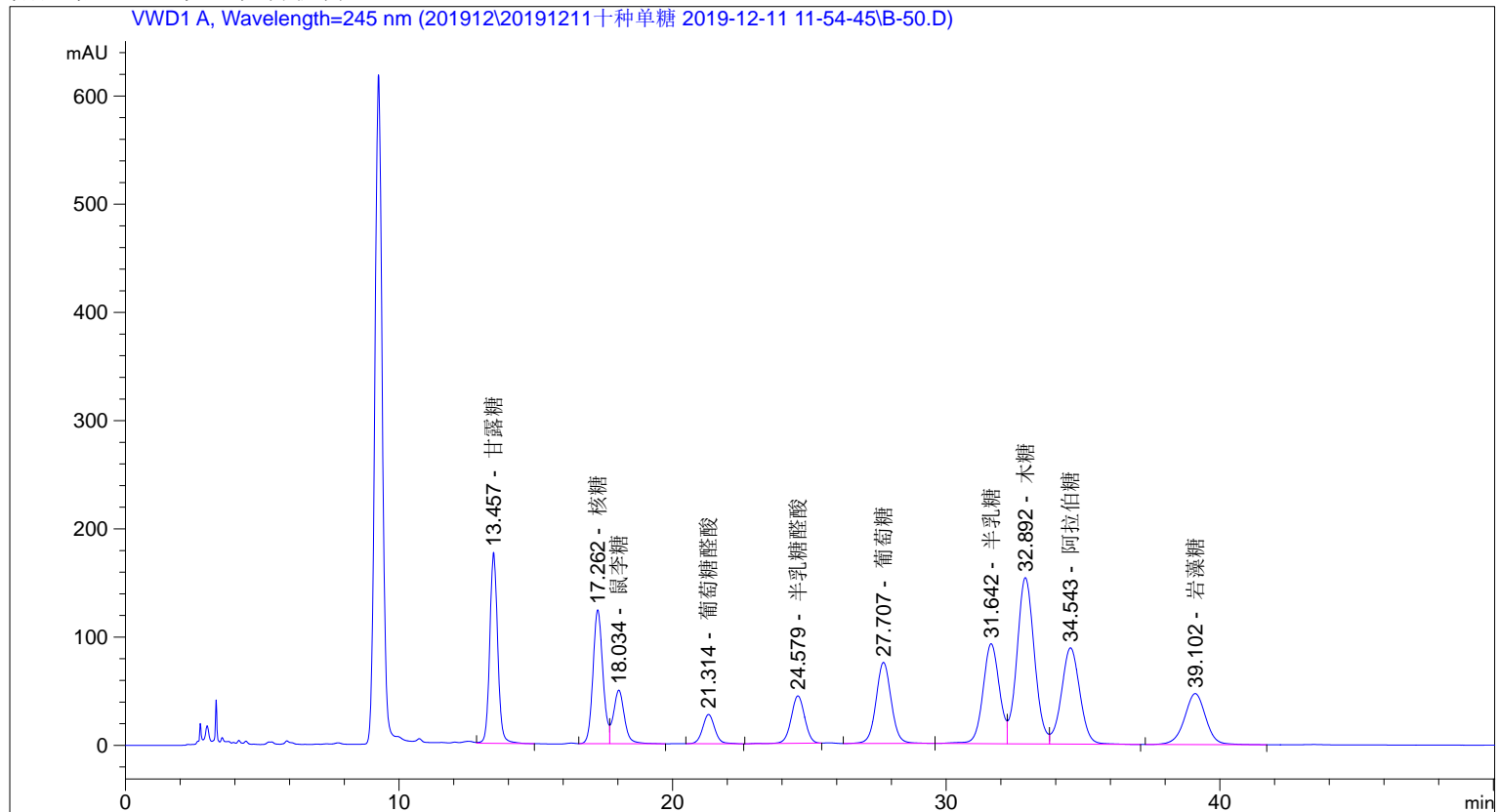


样品名称: B-50

```

=====
操作者      :                               序列行 :    5
仪器        : 仪器 1                       位置   : 样品瓶 4
进样日期    : 2019/12/11 15:28:52          进样次数 :    1
                                           进样量  : 10.000 µl
采集方法    : D:\CHEM32\1\DATA\201912\20191211十种单糖 2019-12-11 11-54-45\单糖组成.M
最后修改    : 2019/12/11 13:14:58
              (调用后修改)
分析方法    : D:\CHEM32\1\CHULIFANGFA\201912\20191212十种单糖.M
最后修改    : 2019/12/12 14:22:57
附加信息: 峰已手动积分
=====

```



=====
外标法报告
=====

```

排序      :      信号
校正数据修改时间 : 2019年12月12日 13:50:58
乘积因子:      :      1.0000
稀释因子:      :      1.0000
内标使用乘积因子和稀释因子

```

信号 1: VWD1 A, Wavelength=245 nm

保留时间 [min]	类型	峰面积 [mAU*s]	含量/峰面积	含量 [ng/ul]	组	名称
13.457	VB	3566.17285	1.35490e-2	48.31825		甘露糖
17.262	BV	3107.66187	1.57627e-2	48.98514		核糖
18.034	VB	1376.20227	3.50796e-2	48.27662		鼠李糖
21.314	BB	839.21069	5.75102e-2	48.26316		葡萄糖醛酸
24.579	BB	1514.41016	3.18959e-2	48.30341		半乳糖醛酸
27.707	BB	2893.96143	1.68114e-2	48.65150		葡萄糖
31.642	BV	3863.74292	1.25044e-2	48.31365		半乳糖
32.892	VV	6798.65088	1.42453e-2	96.84876		木糖
34.543	VB	4169.64160	1.15904e-2	48.32770		阿拉伯糖
39.102	BB	2548.46631	1.88772e-2	48.10791		岩藻糖

总量: 532.39610

1警告或错误 :

警告: 校正警告(参见校正列表)

=====
*** 报告结束 ***